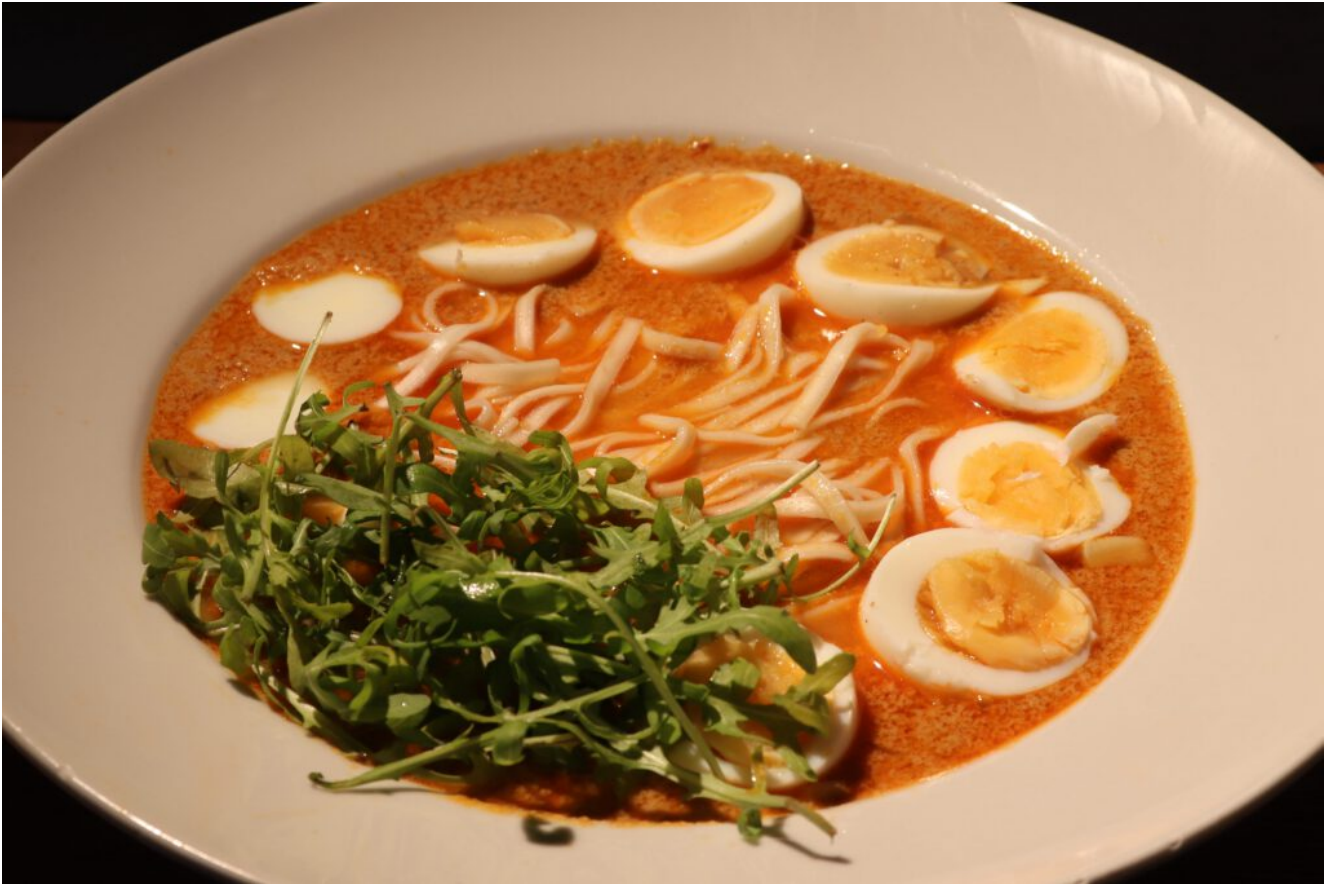


# Tantanmen Ramen

Tantanmen Ramen, das sind Ramen Nudeln in einer asiatischen Suppenbrühe. Sie haben den Begriff Ramen sicherlich schon einmal gehört.



Mit Ei und Rucola

Diese japanische Nudelsuppen, die in Japan und auch außerhalb Japans ein Klassiker sind, gibt es mit den unterschiedlichsten Brühen. Allen gemein sind jedoch die speziellen Ramen Nudeln, die in diese Suppen kommen. Und jede Suppe hat ihre eigene Art mit unterschiedlichsten Toppings. Diese werden einfach nach der Zubereitung oben auf die Brühe respektive die Ramen Nudeln aufgelegt.

Die Tantanmen Ramen ist eine Suppe mit einer scharfen Brühe, die unter anderem mit Sesampaste und Sojamilch zubereitet wird. Daher resultiert auch der bräunlich-rötliche Ton der Brühe. Geschmacklich ist die Brühe ein wenig gewöhnungsbedürftig, denn sie ähnelt nicht einer Rinder- oder

Gemüsebrühe, wie wir sie kennen. Aber sie ist lecker und schmackhaft.

Traditionell wird eine Ramen in einer großen Suppenschale serviert, nicht in einem tiefen Suppenteller. Und gegessen wird die Ramen einerseits mit einem Löffel für die flüssige Ramen, andererseits mit Essstäbchen für die Ramen Nudeln und das Topping.

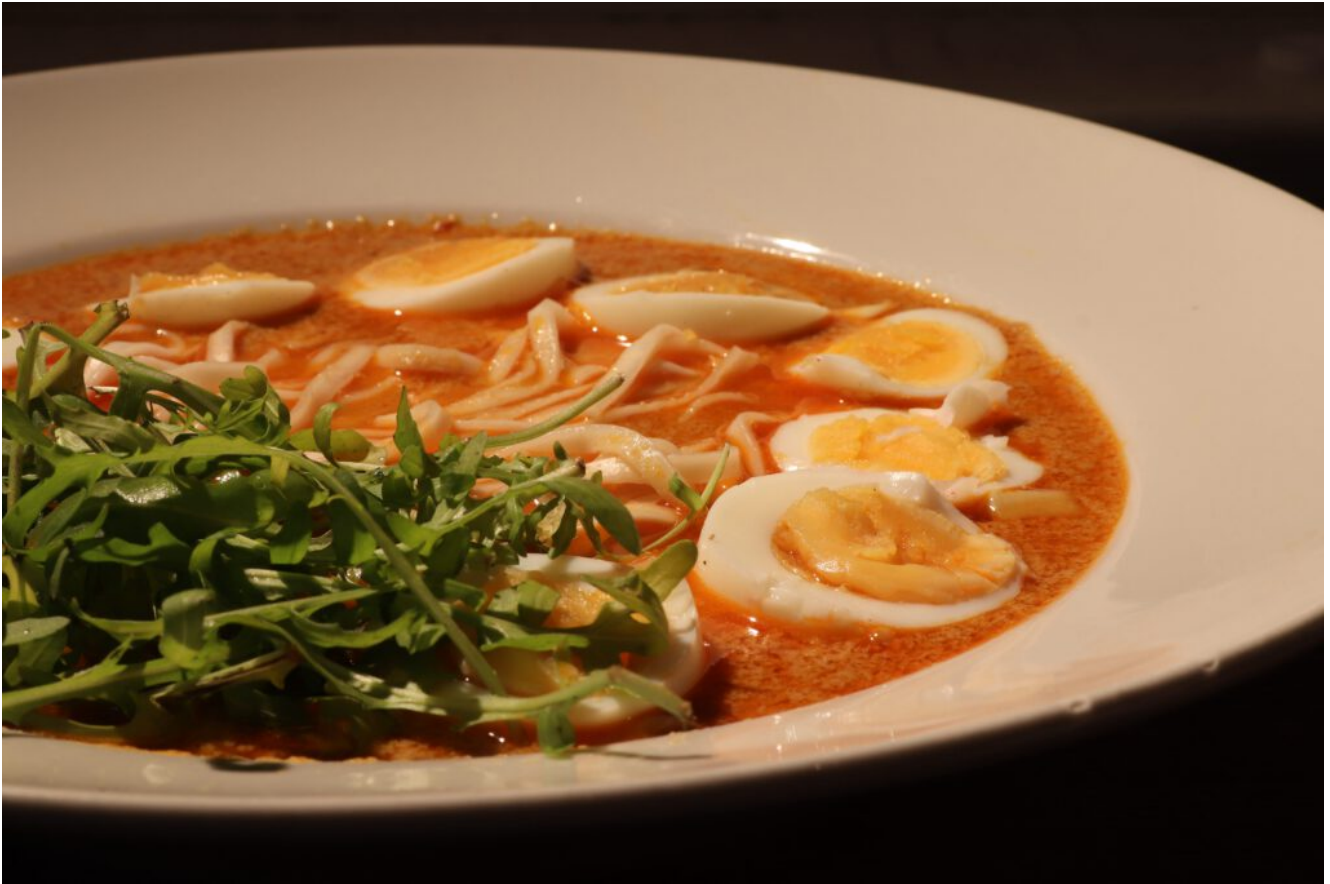
*Für 2 Personen:*

- 800 ml Tantanmen (2 Gläser à 400 ml)
- 2 Portionen Ramen Nudeln

*Für das Topping:*

- 4 Eier
- eine Portion Rucola

*Zubereitungszeit: Vorbereitungszeit 15 Min. | Garzeit 17 Min.*



Mit leckerer, japanischer Nudelbrühe

*Für das Topping:*

Eier in kochendem Wasser 10 Minuten garen. Herausnehmen, abkühlen lassen, schälen und in dicke Scheiben schneiden.

Rucola putzen.

*Für die Ramen:*

Ramen Nudeln in kochendem Wasser 5 Minuten garen. Herausnehmen und in eine Schale geben.

Tantanmen Brühe in einem Topf erhitzen. Brühe auf zwei tiefe Suppenteller verteilen. Die Ramen Nudeln auf die beiden Suppen verteilen und in die Brühe geben.

Die Toppings am Rand der Brühe auf Brühe und Nudeln auflegen.

Servieren. Guten Appetit!